

Rzeszów, 06.06.2024 r.

Grupa Mieszkańców ul. Powstańców Styczniowych
w Rzeszowie
(podmiot wnoszący petycję- wg załącznika)
Łukasz Lisowski



(osoba reprezentująca podmiot wnoszący petycję)



**Miejski Zarząd Dróg w
Rzeszowie**

ul. Targowa 1

35-064 Rzeszów

P E T Y C J A

My, mieszkańcy ul. Powstańców Styczniowych w Rzeszowie, a dokładnie właściciele nieruchomości o numerach : wnosimy o przeprowadzenie niezwłocznie remontu bocznej drogi gminnej wewnętrznej o numerze działki 186301_1.0219.1992 poprzez niwelację obecnej nawierzchni oraz położenie nawierzchni asfaltowej lub z kostki brukowej.

Przedmiotowa droga prowadząca do licznych gospodarstw domowych, jest w stanie nienadającym się do normalnego funkcjonowania. Obecny stan nawierzchni rodzi szereg problemów, zarówno społecznych jak i materialnych. Rodziny zamieszkujące domostwa przy tej drodze nie mogą sobie pozwolić na swobodne przejście tą ulicą, nie ma możliwości swobodnego przejazdu rowerem z uwagi na liczne dziury oraz kamienie, które już niejednokrotnie spowodowały uszczerbek na zdrowiu poprzez przewrócenia pieszych oraz rowerzystów. Istotną kwestią jest dla nas mieszkańców również to, że z drogi korzystają dzieci, które absolutnie nie są w stanie bezpiecznie jej przemierzyć bez ryzyka uszczerbku na zdrowiu w postaci zdartych kolan, łokci, podbródków. Mając na uwadze fakt stan nawierzchni oraz fakt,

iż droga jest tylko w pewnej części oświetlona niesie to za sobą ryzyko upadku oraz potencjalnych konsekwencji w postaci obrażeń ciała. Ważną kwestią są również szkody materialne, których mieszkańcy w sposób ciągły doświadczają, a mianowicie odpryski na lakierach samochodów przez odbijające się kamienie, wymianę opon, które przez ostre elementy znajdujące się na drodze uległy przebiciu, czy wymianę elementów zawieszania, zabrudzeń elementów podjazdów oraz wnętrz garaży itd.. Dodatkowo warto zwrócić uwagę również na to, że podczas nawet niewielkich opadów deszczu ww. droga staje jednym wielkim placem błotnym, co uniemożliwia korzystanie z tej drogi pieszymi jest znacznym utrudnieniem dla mieszkańców, którzy muszą dostać się do pracy, szkoły, czy transportować kontenery z odpadami komunalnymi do głównej ulicy.

Obecny stan ww. drogi powoduje również przenoszenie zanieczyszczeń / błota zarówno na tereny naszych posesji, jak i na tereny publiczne ul. Powstańców Styczniowych.

Obecny stan nawierzchni jest również uciążliwy dla osób przyjezdnych oraz pojazdów grup ratunkowych takich jak pogotowie ratunkowe, straż pożarna oraz policja.

Chciałbym również nadmienić, iż Gmina Miasto Rzeszów/ MZD jako zarządca ww. drogi wewnętrznej dokładał konserwacji nawierzchni ww. drogi w roku 2021, natomiast sposób w jaki to zostało wykonane / wysypanie tłucznia wymieszanego z błotem i inną mazią/ kompletnie nie rozwiązuje ww. problemów, a w deszczowe dni nawet je potęgując.

Chcielibyśmy również podkreślić, iż ww. ulica jest zamieszkała od ponad 30 lat, i przez ten cały okres Gmina Miasto Rzeszów/ MZD nie było w stanie doprowadzić jej nawierzchni do cywilizowanych standardów jakimi wszyscy mieszkańcy Rzeszowa chcieli by się szczycić.

W związku z powyższym wnosimy jak w *petitum*. Zwracamy się przy tym o potraktowanie sprawy poważnie, priorytetowo oraz z wymaganym szacunkiem.

Pozostaję do dyspozycji pod numerem telefonu:

Z wyrazami szacunku

Łukasz Lisowski



(osoba reprezentująca podmiot wnoszący petycję)

Załączniki:

1. Lista poparcia dla petycji.
2. Zgoda odnośnie danych osobowych.
3. Zdjęcia drogi

Łukasz Lisowski

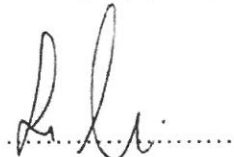
Rzeszów,

6.06.2024

r.

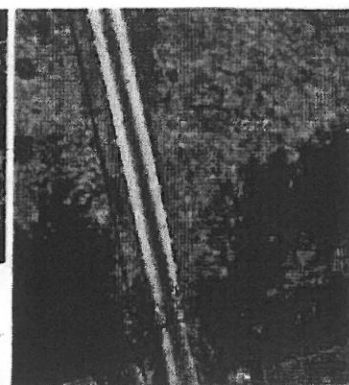
(osoba reprezentująca podmiot wnoszący petycję)

Wyrażam zgodę na ujawnienie na stronie internetowej podmiotu rozpatrującego petycję lub urzędu go obsługującego danych osobowych podmiotu wnoszącego petycję zgodnie z art. 4 ust. 3 ustawy z dnia 11 lipca 2014 roku o petycjach (Dz. U. 2018, poz. 870).



/podpis/

Zdjęcia drogi o numerze 186301_1.0219.1992 oraz związanych z nią uciążliwości



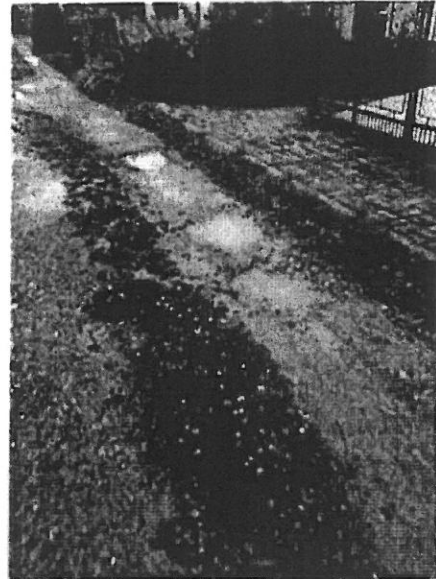
- Stan nawierzchni po opadach deszczu:
- liczne ubytki nawierzchni oraz katuże,
 - Wszechobecna błotnista maź



Stan nawierzchni po opadach deszczu:

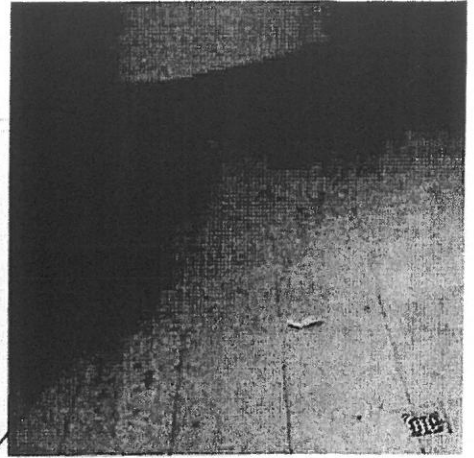
- liczne ubytki nawierzchni oraz kałuże,
- Luźne kamienie,
- Wyrastająca trawa,

Zapadnięta studzienka kanalizacyjna / ok 12 cm różnicy pomiędzy poziomem drogi / na nieoświetlonej części drogi 186301_1.0219.1992



Stan nawierzchni po opadach deszczu:

- liczne ubytki nawierzchni oraz kałuże,
- Wszechobecna błotnista maź,
- Luźne kamienie,



Stan nawierzchni powoduje uszkodzenia i zanieczyszczenia podjazdów oraz garaży.